

Beitrag der erneuerbaren Energien in Deutschland

Energieverbrauch – vermiedene Energieimporte – Stromerzeugung

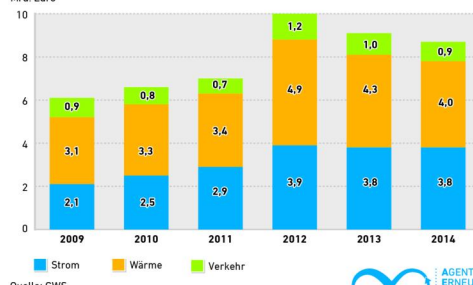
Primärenergieverbrauch

	Deutschland 2015
Erdöl	1.242,3 TWh
Kohle	911,8 TWh
Erdgas	780,7 TWh
Kernenergie	278,4 TWh
Erneuerbare Energien	462,2 TWh

Quelle: Arbeitsgemeinschaft Energiebilanzen (AGEB)

Vermiedene Importe fossiler Energien

Erneuerbare Energien nutzen heimische Ressourcen statt teurer Importe

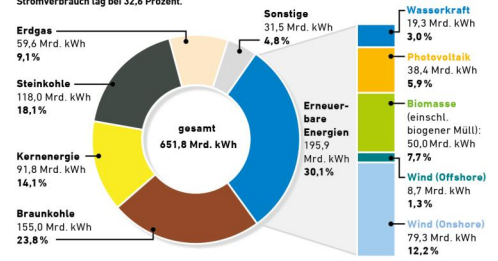


Quelle: GWS
Stand: 12/2015

AGENTUR FÜR ERNEUERBARE ENERGIEN
www.simla-ev.de

Der Strommix in Deutschland 2015

Mit rund 196 Milliarden Kilowattstunden lieferten Erneuerbare Energien 30,1 Prozent der deutschen Bruttostromerzeugung und sind damit der wichtigste Energieträger zur Stromproduktion. Ihr Anteil am Stromverbrauch lag bei 32,6 Prozent.



Quelle: AGEE-Stat, AG Energiebilanzen
Stand: 2/2016
© 2016 Agentur für Erneuerbare Energien e.V.

AGENTUR FÜR ERNEUERBARE ENERGIEN
www.simla-ev.de

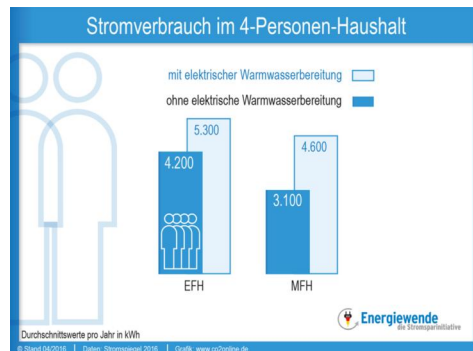
Stromverbrauch und Strompreis

Strom-Endverbrauch 2012

Sektor	TWh
Industrie	225,8
Gewerbe, Handel, Dienstleistungen	140,0
Haushalte	137,0
Verkehr	16,5
Σ Strom-Endverbrauch	519,3

Quelle: Arbeitsgemeinschaft Energiebilanzen (AGEB)

Typischer Stromverbrauch im Haushalt

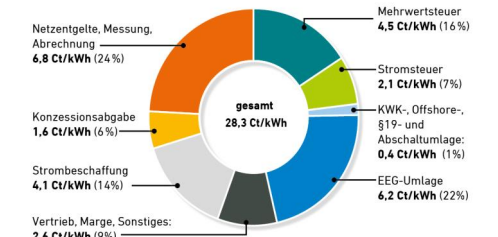


Durchschnittswerte pro Jahr in kWh
© Stand: 06/2010 | Daten: Strompage 2010 | Grafik: www.icOnline.de

ENERGIEWENDE
www.energiewende.de

Haushaltsstrompreis 2015

Von insgesamt etwa 28 Cent pro Kilowattstunde entfallen knapp 6,2 Cent auf die Förderung Erneuerbarer Energien.



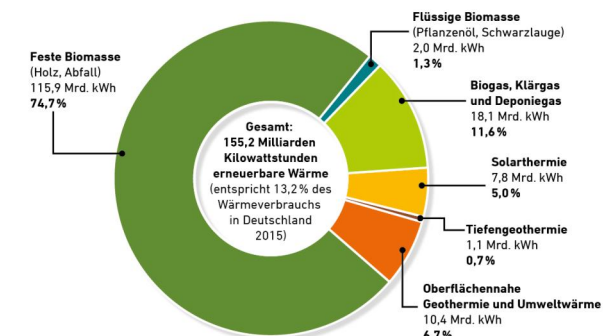
Quellen: ÜNB, BDEW, BNetzA, eigene Berechnungen
Stand: 10/2015

AGENTUR FÜR ERNEUERBARE ENERGIEN
www.simla-ev.de

Wärme aus erneuerbaren Energien und Verbrauch im Haushalt

Wärme aus erneuerbaren Energien 2015

Bioenergie ist wichtigste Quelle erneuerbarer Wärme, die insgesamt rund 12 Prozent des deutschen Wärmeverbrauchs deckte.

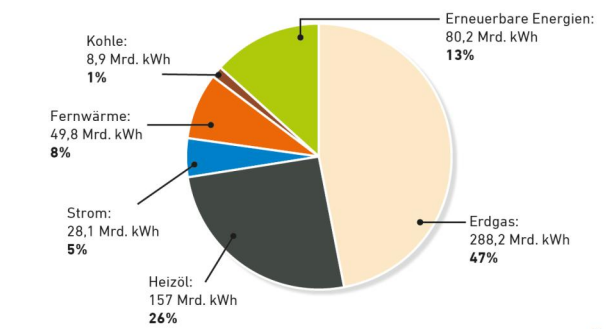


Quelle: BMWi, AGEE-Stat
Stand: 02/2016
© 2016 Agentur für Erneuerbare Energien e.V.

AGENTUR FÜR ERNEUERBARE ENERGIEN
www.simla-ev.de

Wärmeverbrauch der privaten Haushalte 2013

Insgesamt 613 Milliarden Kilowattstunden (Endenergie für Raumwärme und Warmwasser)



Quelle: BMWi
Stand: 05/2015

AGENTUR FÜR ERNEUERBARE ENERGIEN
www.simla-ev.de